

# **Gouvernance politique, dynamiques foncières et évolution des liens sociaux**

Abdoulaye Mohamadou,  
Socio-anthropologue  
Université Abdou Moumouni (Niger),  
LASDEL

# En guise d'introduction

- Sahel : zone emblématique de l'évolution des liens entre sociétés et environnement
- Economie repose sur les Ressources Naturelles
- Interaction entre les hommes et le milieu naturel ne se réduit pas seulement aux impacts et aux stratégies
- Elle affecte aussi les rapports sociaux autour de la terre et des ressources naturelles

## En guise d'introduction (2)

- Lien entre pouvoir politique et foncier dans les sociétés rurales africaines
- Objectif : Comment ont évolué les rapports entre les groupes sociaux dans un contexte de dégradation des ressources naturelles ?

# Histoire politique du territoire de l'Imanan

- **Début du 20ème siècle**
  - Conquête et installation des Touaregs
  - Mise sous tutelle des populations autochtones (Zarma et Hausa)
  - Paiement d'une dîme en guise d'allégeance
- **1920**
  - Création par l'administration coloniale du canton de l'Imanan dans le cadre d'un redécoupage du territoire
  - Désignation d'un chef de canton au sein de l'aristocratie
  - Rétrécissement de l'espace de l'Imanan historique pour sanctionner les Touaregs à cause de leur soutien à Fihroun, le résistant touareg, perte de plusieurs villages hausa et zarma
  - Libération des esclaves

# Histoire politique du territoire (2)

- 2014 : création de la commune de l'Imanan dans le cadre de la décentralisation
- Superficie : 506 km<sup>2</sup> pour une population de 36. 765 Hbts (Recensement 2011) soit une densité de 72, 46 hbt/km<sup>2</sup>
- Mise en place d'une commission foncière communale en 2006

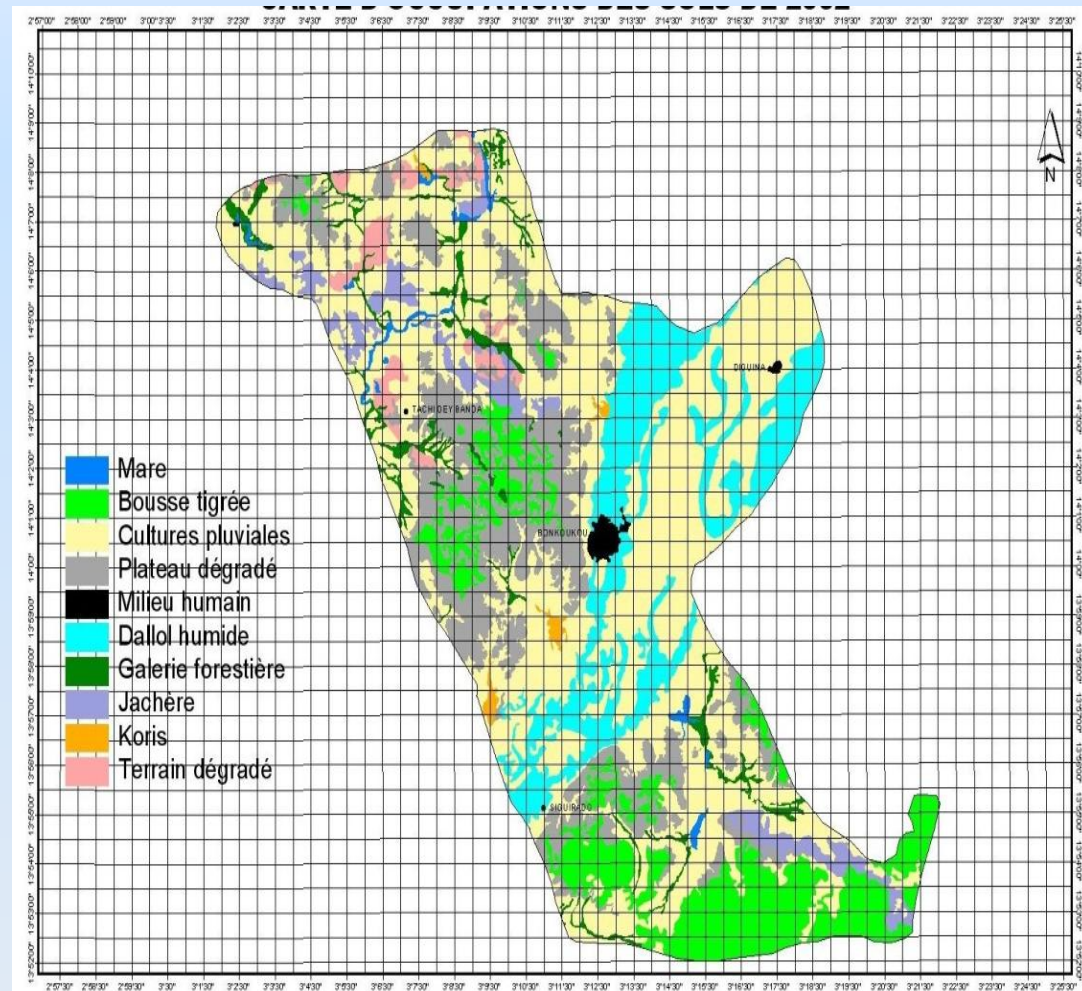
# Occupation et mise en valeur du territoire

- L'Imanan est situé dans une vallée encastrée entre deux plateaux
- Au début, les Touaregs pratiquaient essentiellement l'élevage
- Les Zarma et les Hausa étaient agriculteurs
- Processus de villagisation dans les années 1920 après la libération des esclaves
- Dissémination sur l'ensemble du canton notamment dans la vallée
- Reconversion à l'agriculture de la majorité des Touaregs

# Pression foncière et stratégies d'adaptation

- Dans les années 1960, début de l'occupation des terres des plateaux avec une amplification du phénomène dans les années 1970 après la sécheresse
- Dislocation des villages et installation des paysans dans leurs champs comme stratégie de gestion de la fertilité, associant l'élevage et les ligneux
- Mobilité de l'habitat et des enclos d'animaux dans l'exploitation,
- Un agro-pastoralisme propre à la zone

Carte : Occupation des sols



## Pression foncière et stratégies d'adaptation (2)

- Intensification agricole timide au départ connaîtra un essor au début des années 2000 avec la pomme de terre
- Forte demande de la ville de Niamey
- Un nouveau regain d'intérêt pour les terres des vallées
- Mise en place de coopératives de maraîchers
- Prêt des terres
- Vente des terres
- Mutualisation des moyens





# Evolution des liens sociaux

- Groupes en présence
  - Touaregs avec des familles aristocratiques (7), des dépendants libres, des esclaves affranchis, des esclaves de case,
  - Zarma autochtones dans quelques villages, alliances matrimoniales avec les Touaregs
  - Hausa allochtones dans un quartier de Bonkonkou (les villages des autochtones ont été retirés du canton en 1920)

# Evolution des liens sociaux (2)

- Déterminants politiques de l'évolution des liens sociaux :
  - ✓ libération des esclaves par l'administration coloniale, nouveaux modes d'accès au foncier (défrichement, donation)
  - ✓ Certains esclaves de case se sont éloignés de leurs anciens maîtres, d'autres sont restés en cultivant des terres prêtées par ces derniers
  - ✓ Les affranchis et les autres groupes dépendants se sont appropriés les terres qu'ils cultivaient

# Evolution des liens sociaux (3)

- ✓ Au début des années 60, l'Etat supprime la dîme attribuée aux chefs
- ✓ En 1976/77, le chef de canton en fonction a été destitué par le Président de la République en raison des conflits fonciers entre l'Imanan et le canton zarma voisin
- ✓ En 1990, libéralisation politique avec création des partis politiques et émergence des associations de la société civile

# Evolution des liens sociaux (4)

- ✓ Les familles aristocratiques adhèrent dans leur majorité au PNDS, parti des cadres opposés à l'ancien régime ainsi que certains de leurs anciens dépendants. L'aristocratie touareg a investi dans l'éducation et dispose de nombreux hauts cadres
- ✓ Les anciens esclaves adhèrent à l'ancien parti-Etat et militent massivement dans une association de lutte contre l'esclavage. Certains cadres de l'aristocratie adhèrent aussi au parti –Etat.

# Evolution des liens sociaux (5)

- Déterminants économiques de l'évolution des liens sociaux
  - ✓ Maîtrises foncières pour les anciens esclaves
  - ✓ Main d'œuvre plus importante
  - ✓ Enrichissement grâce à l'agriculture, en particulier à la pomme de terre et à la migration
  - ✓ Autonomisation économique des anciens dépendants

# Evolution des liens sociaux (6)

- Déterminants institutionnels de l'évolution des liens sociaux :
  - ✓ Commune et commission foncière
  - ✓ Les élections locales (2004 et 2011) : compétition entre l'aristocratie et les anciens esclaves pour le contrôle du conseil municipal,
  - ✓ Le foncier au cœur de la campagne : les membres de l'aristocratie font du foncier une arme de campagne.
  - ✓ Finalement les anciens esclaves grâce au nombre et aux alliances avec les zarma et certains cadres de l'aristocratie ont gagné les élections par deux fois

# Evolution des liens sociaux (7)

- Bipolarisation du pouvoir local
  - ✓ Aristocratie contrôle la chefferie de canton avec des compétences dans la gestion du foncier. Chaque famille gère les terres qu'elle contrôle
  - ✓ Anciens dépendants contrôlent le conseil municipal et la commission foncière chargée de la sécurisation du foncier. Le conseil municipal a aussi la maîtrise d'ouvrage du développement local. Ainsi, les actions de développement sont orientées vers les villages d'anciens esclaves.

# Conclusion

- L'occupation/dégradation du territoire de l'Imanan s'est accompagnée d'importantes recompositions sociales et économiques
- Le système de production touareg basé sur l'élevage et la main d'œuvre des dépendants a laissé la place à un agropastoralisme spécifique avec une autonomisation économique des anciens dépendants



# Conclusion (2)

- Le foncier reste au cœur des enjeux économiques (pomme de terre) et politiques (vote contre de la terre)
- Le poids démographique des anciens dépendants leur a ouvert la voie à la représentation politique
- La gestion du foncier est partagée entre le pouvoir coutumier et le pouvoir municipal

# Conclusion (3)

- Pistes
  - une étude de cas les relations d'une famille aristocratique et ses anciens dépendants autour de la terre
  - Une étude sur l'évolution des alliances matrimoniales en lien avec les recompositions économiques
  - Une étude comparative avec d'autres sites ESCAPE